

# SKF Biuletyn Techniczny

## VKPA 84621 – Instrukcja montażu



Ford Mondeo III, Transit, silniki 2.0 i 2.2 TDDI-TDCI  
Jaguar X-Type 2.0 D, 2.2 D

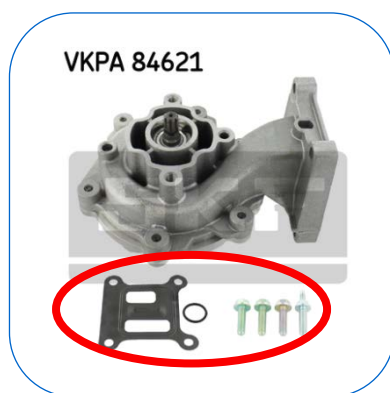


**SKF Instrukcja montażu i zmiana zawartości zestawu naprawczego**



Nr OE: Ford: 1669335, XS7Q 8591 AA / Jaguar: C2S48033

W związku ze złożonym procesem montażu oraz ze względu na elementy, które mogą mieć wpływ na wydajność nowo zamontowanej pompy wody, SKF uzupełnił o dodatkowe komponenty zestaw naprawczy pompy wody VKPA 84621 dla zapewnienia kompletnej i profesjonalnej naprawy.



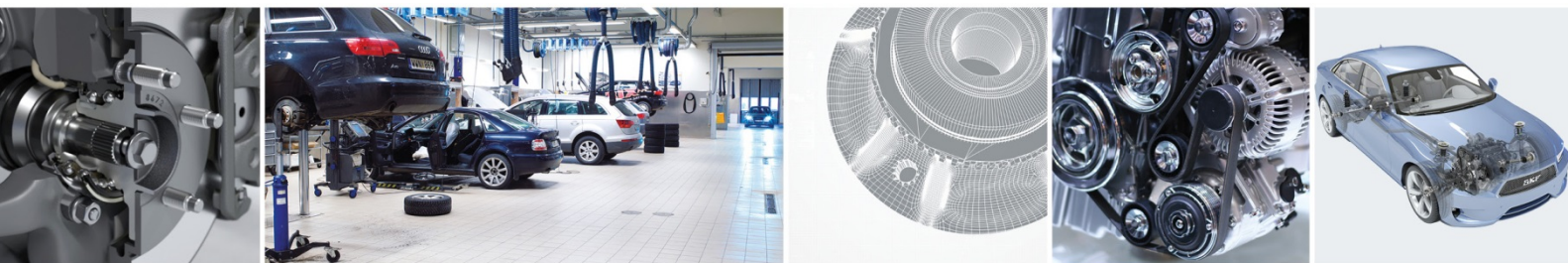
### Dodatkowe komponenty w zestawie:

- Metalowa uszczelka (od strony bloku silnika)
- O-ring zamontowany na wielowypuście osi pompy
- O-ring termostatu
- 4 śruby

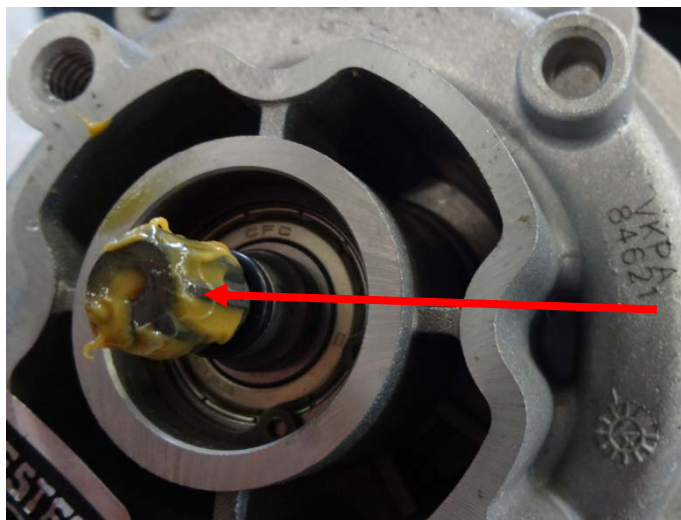
### Pompa wspomagania



### Pompa wody



## Zalecenia montażowe przy wymianie VKPA 84621



**Uwaga!** Zawsze należy sprawdzić stan wielowypustu osi. Główną przyczyną zużycia wielowypustu mogą być wibracje pochodzące od silnika. Należy sprawdzić również stan koła pasowego wału korbowego z tłumikiem drgań oraz dwumasowego koła zamachowego.

Pompa wody napędzana jest z pompy wspomagania poprzez wielowypustowe połączenie, które powinno być prawidłowo nasmarowane.



O-ring musi być prawidłowo zamontowany, aby zapewnić odpowiednią powierzchnię styku i zapobiec ewentualnym wibracjom mogącym skutkować uszkodzeniem wirnika i całej pompy wody.

Wymontować termostat regulacji temperatury oleju z obudowy pompy wody i założyć O-ring dołączony do zestawu naprawczego SKF VKPA 84621.



© SKF to zastrzeżony znak handlowy SKF Group.

© SKF Group 2016

Treść niniejszej publikacji jest własnością wydawcy i nie może być reprodukowana (nawet częściowo) bez uprzedniego pisemnego pozwolenia. Zapewniono dokładność informacji zawartych w niniejszej publikacji ale wydawca nie przyjmuje żadnej odpowiedzialności za jakiegokolwiek szkody lub straty pośrednie, bezpośrednie lub wtórne wynikające z wykorzystania informacji tu zawartych.

Marzec 2016

Flash QR code

